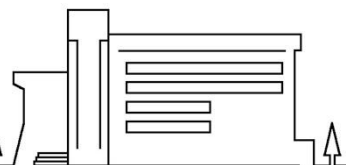




佛教大光慈航中學

Buddhist Tai Kwong Chi Hong College



地址 Address : 香港新界大埔翠怡街四號 4 Chui Yi Street, Tai Po, N.T., H.K.

電話 Tel No. : 2664 0833 傳真 Fax : 2664 6687

網址 Web Site : www.btkhc.edu.hk 電郵 Email : btc@btkhc.edu.hk

入學申請表(中六重讀生)

學生基本資料

中文姓名			
英文姓名			
香港身份證號碼	()		
性別#	男 / 女	出生地點	
出生日期	年	月	日

相片

以前就讀學校

學校名稱				
級別	離校日期	年	月	日
			校內操行	

學生通訊資料

住宅電話		家長手提電話	
住址			

中學文憑試成績(本校開設科目)

		應考年份：				
類別	科目	成績(圈出適用者)			學校專用	
1	核心	中國語文	5** / 5* / 5 / 4 / 3 / 2 / 1 / U			
2		英國語文	5** / 5* / 5 / 4 / 3 / 2 / 1 / U			
3		數學	5** / 5* / 5 / 4 / 3 / 2 / 1 / U			
4		通識教育	5** / 5* / 5 / 4 / 3 / 2 / 1 / U			
5	X1	中國歷史	無選修 / 5** / 5* / 5 / 4 / 3 / 2 / 1 / U			
6		生物	無選修 / 5** / 5* / 5 / 4 / 3 / 2 / 1 / U			
7		企業、會計與財務概論	無選修 / 5** / 5* / 5 / 4 / 3 / 2 / 1 / U			
8		旅遊與款待	無選修 / 5** / 5* / 5 / 4 / 3 / 2 / 1 / U			
9		視覺藝術	無選修 / 5** / 5* / 5 / 4 / 3 / 2 / 1 / U			
10	X2	地理	無選修 / 5** / 5* / 5 / 4 / 3 / 2 / 1 / U			
11		物理	無選修 / 5** / 5* / 5 / 4 / 3 / 2 / 1 / U			
12		化學	無選修 / 5** / 5* / 5 / 4 / 3 / 2 / 1 / U			
13		經濟	無選修 / 5** / 5* / 5 / 4 / 3 / 2 / 1 / U			
14		資訊及通訊科技	無選修 / 5** / 5* / 5 / 4 / 3 / 2 / 1 / U			
15		倫理與宗教(佛學)	無選修 / 5** / 5* / 5 / 4 / 3 / 2 / 1 / U			
16	數學	M1/M2(圈出適用者)	無選修 / 5** / 5* / 5 / 4 / 3 / 2 / 1 / U			

中學文憑試成績(非本校開設科目，包括應用學習)

			應考年份：		
	類別	科目(填寫)	成績(圈出適用者)		學校專用
1	選修		無選修/ 5** / 5* / 5 / 4 / 3 / 2 / 1 / U		
2			無選修/ 5** / 5* / 5 / 4 / 3 / 2 / 1 / U		
3			無選修/ 5** / 5* / 5 / 4 / 3 / 2 / 1 / U		

申請人聲明及簽署

本人明白及同意以上提供個人資料將用作處理學生申請入學用途及將儲存在校內，亦證明上述資料無誤。

學生姓名	
學生簽名	
日期	年 月 日

本校會按中六重讀生收生要求聯絡合適的申請人面試，如一星期內未有接獲本校的面試通知，即表示申請已告落選。

#圈出適用者

申請資格

1. 必須為應屆中學文憑試考生；
2. 最近一次校內學年操行達B-或以上。
3. 中學文憑試成績須要符合以下五項其中之一條件(特殊情況需經校長批核)：

	核心科目 (中/英/數/通)	本校 X1 選修科 (中史/生物/企財/視藝/旅款)	本校 X2 選修科 (地理/物理/化學/經濟/資通/倫宗)	非本校 開設科目	備註
1	四科:2級或以上	一科:2級或以上	一科:2級或以上	-	.
2	四科:2級或以上	兩科:3級或以上	-	-	. 需選其中一科上課
3	四科:2級或以上	-	兩科:3級或以上	-	. 需選其中一科上課
4	四科:2級或以上	一科:3級或以上	-	一科:3級或以上	.
5	四科:2級或以上	-	一科:3級或以上	一科:3級或以上	.

- 申請人須同時遞交下列文件，以便處理申請程序：

- 半身近照一張(貼於本表格)
- 中學文憑試成績通知書副本(A4 大小)
- 最近一次校內學年成績表副本(A4 大小)

學校專用

取錄#	是 / 否 / 待定原因: ()	批核者姓名	
批核日期	年 月 日	備忘	

本校各科 S6 收生要求

- 2024 年文憑試選修科目公開考試及校本評核之復常過渡安排

https://www.hkeaa.edu.hk/DocLibrary/Media/PR/PR_20230328_2024DSE_ira_chi.pdf

	組合	科目	SBA 比重/評核模式 /S5 繳交項目/S6 繳交項目	英文 作答*	選修單元	備註
1	核心	中文	15%/閱讀活動	-	-	•
2	核心	英文	15%/ Individual Presentation or Group Interaction	-	-	•
3	核心	數學	-	可	-	•
4	核心	公民	-	不可	-	•
5	-	M2	-	可	-	• 須曾應考並達二級或以上
6	X1	中史	-	-	3. 時代與知識分子	•
7	X1	生物	20%/能力範圍 A (1 份) , 能力範圍 B1 (1 份)及能力範圍 B2 (1 份)	可	人體生理學/應用生態學	• 只接受選修: 人體生理學/應用生態學
8	X1	企財	-	可	管理單元	• 只接受選修管理單元
9	X1	旅款	-	可	-	•
10	X1	視憑	50%/工作簿、作品或評賞/S5 一件作品或 評賞/S6 兩件作品或評賞、工作簿	可	-	•
11	X2	地理	-	可	1. 動態的地球/ 4. 珠江三角洲	•
12	X2	物理	20%/2 次評核，其中 1 次為詳細實驗報告	可	醫學物理學/原子世界	• 如用英語應考，成績須達 3 級
13	X2	化學	20%/1 次容量分析，1 次定性分析或 其他實驗評核	可	1. 工業化學 2. 分析化學	•
14	X2	經濟	-	可	1. 壟斷定價、反競爭行為 及競爭政策	• 只接受選修 1 的學生
15	X2	資通	20%/ 專題研習/S5-/S6 構思與應用	可	A. 數據庫	• 只接受選修 A 的學生
16	X2	倫宗	-	不可	1. 佛教	• 只接受選修 1 的學生

* 指可否以英文回答校內試卷；校內測驗/考試只提供中文試卷。