

2022-2023 學年 第 D080C 號通告 中三級報讀 2024-26 學年應用學習(ApL)課程

敬啟者：

本校將參與以下課程。

- 應用學習是高中課程的重要組成部分，本校安排課程於中四及中五年級修讀，以照顧學生不同的學習需要。應用學習着重實用的學習元素，與寬廣的專業領域和職業領域緊密關連，並與高中科目相輔相成。應用學習課程對建構知識、發展技能和培養態度同樣重視，讓學生從應用和實踐中學習相關的基礎理論和概念，並在真實情境中培養共通能力。
- 學生可考慮在中四時選修一個應用學習課程，學生如有興趣報讀應用學習課程(2024-26學年)，請以 School App 遞交回條。
- 請注意，學生在回條中示意有意選讀應用學習課程亦不代表必然成功，本校將進行甄選，以決定最終報名名單。
- 應用學習課程由課程提供機構負責，於課程提供機構指定的地點(校外)上課。
- 學生只可選擇於星期六上課，以免影響學校課堂。
- 應用學習課程學費由教育局支付。
- 請家長及學生報名前務必慎重考慮，一經獲選，家長須指導及督促學生依時出席課堂及繳交有關課業，確保學生達成整個中四及中五級應用學習課程要求。
- 請注意：部份課堂會於學校假期、長假期及暑假中進行。
- 學生須準時出席，無故缺席將當曠課論。
- 非華語學生應用學習課程報名日程，可向丘詠斯老師查詢或到以下網站查詢。
- 如欲得到更多課程資料，可向班主任或到以下網站查詢

<https://www.edb.gov.hk/tc/curriculum-development/cross-kla-studies/applied-learning/index.html>



[https://www.edb.gov.hk/attachment/en/curriculum-development/cross-kla-studies/applied-learning/repository/ApL%20Taster%20Programmes%20\(2024-26%20Cohort%202026%20HKDSE\)%20info.pdf](https://www.edb.gov.hk/attachment/en/curriculum-development/cross-kla-studies/applied-learning/repository/ApL%20Taster%20Programmes%20(2024-26%20Cohort%202026%20HKDSE)%20info.pdf)



- 導引課程最多選兩項，已於 28/04/2023(五)截止報名。
- 如有查詢，貴家長可聯絡本校生涯規劃組丘詠斯老師或學務組鄧秋發老師。

此致

學生家長/監護人

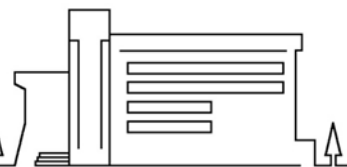
佛教大光慈航中學



校長

謹啟

2023 年 5 月 5 日



2022-2023 學年 第 D080C 號通告 回條

中三級報讀 2024-26 學年應用學習(ApL)課程

敬覆者：

- 本人子女希望報讀以下應用學習課程：**(最多選兩項)**(請在 School App 回覆)
- 本人會於 15/05/2023(一)或以前以 School App 遞交回條。

	課程名稱	課程提供機構	教學語言	
1	時裝形象設計	職業訓練局	中文或英文	
2	室內與展覽設計	職業訓練局	中文或英文	
3	數碼年代—珠寶設計	職業訓練局	中文或英文	
4	電腦遊戲及動畫設計	職業訓練局	中文或英文	
5	數碼漫畫設計與製作	香港大學專業進修學院	中文或英文	
6	流行音樂製作	香港專業進修學校	中文	
7	舞出新機—舞蹈藝術#	不適用	不適用	
8	由戲開始·劇藝縱橫#	不適用	不適用	
9	數碼媒體及電台製作	香港大學專業進修學院	中文或英文	
10	電影及超媒體	職業訓練局	中文或英文	
11	數碼品牌傳播	香港大學專業進修學院	中文或英文	
12	多媒體故事	香港浸會大學持續教育學院	中文或英文	
13	公關及多媒體傳訊	香港專業進修學校	中文或英文	
14	應用學習(職業英語)—英文傳意	職業訓練局	英文	
15	應用學習(職業英語)—商用服務英語	香港專業進修學校	英文	
16	應用學習(職業英語)—服務業專業英語	香港大學專業進修學院	英文	
17	創意英語—商務與媒體	香港專業進修學校	英文	
18	創意英語—公關與營銷	香港城市大學專業進修學院	英文	
19	實用翻譯(漢英)	嶺南大學持續進修學院	中文及英文	
20	應用日語及日本文化	嶺南大學持續進修學院	中文及日語	
21	生活日語及日本文化	香港大學專業進修學院	中文及日語	
22	韓國語文及文化	嶺南大學持續進修學院	中文及韓語	
23	電子商務會計	香港城市大學專業進修學院	中文或英文	
24	人工智能—商業應用	香港城市大學專業進修學院	中文或英文	
25	商業數據應用	香港科技專上書院	中文或英文	
26	創新與創業	香港大學專業進修學院	中文或英文	
27	金融科技入門	香港大學專業進修學院	中文或英文	
28	市場營銷及網上推廣	香港城市大學專業進修學院	中文	

29	香港執法實務	香港浸會大學持續教育學院	中文或英文	
30	新派東南亞菜	香港專業進修學校	中文	
31	甜品及咖啡店營運	香港專業進修學校	中文或英文	
32	西式食品製作	職業訓練局	中文或英文	
33	機場客運大樓運作	香港專業進修學校	中文	
34	酒店服務營運	香港城市大學專業進修學院	中文或英文	
35	酒店營運	職業訓練局	中文或英文	
36	幼兒發展	明愛社區書院	中文或英文	
37	幼兒教育	職業訓練局	中文或英文	
38	美容學基礎	明愛社區書院	中文	
39	樂齡科技與服務	香港專業進修學校	中文	
40	食品科技及營養	香港大學專業進修學院	中文或英文	
41	動物護理#	不適用	不適用	
42	中醫藥學基礎	香港大學專業進修學院	中文	
43	健康護理實務	明愛社區書院	中文或英文	
44	醫務化驗科學	香港大學專業進修學院	中文或英文	
45	復康護理實務	明愛社區書院	中文或英文	
46	應用心理學	嶺南大學持續進修學院	中文或英文	
47	實用心理學	香港浸會大學持續教育學院	中文或英文	
48	運動及體適能教練	香港專業進修學校	中文或英文	
49	運動科學及體適能	香港浸會大學持續教育學院	中文或英文	
50	智能數碼建築	職業訓練局	中文或英文	
51	電機及能源工程	職業訓練局	中文或英文	
52	人工智能與機械人	香港大學專業進修學院	中文或英文	
53	電腦鑑證科技#	不適用	不適用	
54	電競科技與管理	香港大學專業進修學院	中文或英文	
55	資訊科技精要	香港浸會大學持續教育學院	中文或英文	
56	航空學	香港大學專業進修學院	中文或英文	
57	鐵路學	香港專業進修學校	中文或英文	

該課程不會於 2023/24 學年中四級提供

此覆

佛教大光慈航中學校長

學生姓名(班別)(班號)	(中 班)()
家長/監護人姓名	
家長/監護人簽名	
日期	年 月 日

(此部份由鄧秋發老師集齊並處理)