

2022/23 學年 第 D026 號通告  
學生資助計劃綜合申請表格的派發安排  
(只適用於新申請人)

敬啟者：

謹請 台端注意下列事項：

- 「學生資助計劃綜合申請表格」是一份以家庭為單位的申請表格，方便有子女就讀中、小學及／或幼稚園／幼兒中心的家庭申請各項學生資助。每個家庭只需填寫一份申請表格。
- 曾成功申請 2021/22 年度學生資助的持續申請人，學生資助處已於本年 3 月/4 月初為他們安排 2022/23 年度預填電子表格或預印的紙本申請表格。
- 有意在 2022/23 學年新申請學生資助的學生可使用電子表格提交申請。電子表格載於「學資處電子通 - 我的申請 (學前教育、小學及中學程度資助計劃)」網頁 (<https://ess.wfsfaa.gov.hk/espps>)
- 若申請人已於網上遞交電子表格及相關證明文件，則毋須另行向學生資助處遞交紙本申請表格。申請人如需要紙本申請表格，除可向學校索取申請表格外，亦可自行到民政事務處／學生資助處索取或在學生資助處網頁([www.wfsfaa.gov.hk](http://www.wfsfaa.gov.hk))下載。
- 如申請人希望在 2022/23 學年開課前獲發申請結果，申請人須在 2022 年 5 月底或之前經網上遞交電子表格及有關證明文件，或將申請表格及有關證明文件直接寄交學生資助處。如學生或申請人有任何查詢，可致電學生資助處 24 小時查詢熱線 2802 2345 或瀏覽學生資助處網頁。
- 如有查詢，可聯絡學校事務委員會江揮文副校長。



學資處電子通

此致

學生家長/監護人

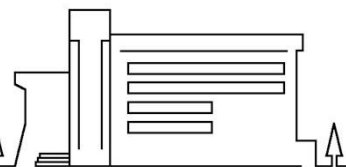
佛教大光慈航中學



校長

謹啟

2022 年 5 月 6 日



地址 Address : 香港新界大埔翠怡街四號 4 Chui Yi Street, Tai Po, N.T., H.K.

電話 Tel No. : 2664 0833 傳真 Fax : 2664 6687

網址 Web Site : www.btkchc.edu.hk 電郵 Email : btc@btkchc.edu.hk

2022/23 學年 第 D026 號通告  
學生資助計劃綜合申請表格的派發安排  
(只適用於新申請人)

敬覆者：

- 本人知悉佛教大光慈航中學 2021-2022 學年第 D026 號通告之內容。
- 本人會於 13/05/2022(五)或以前以 School App 遞交回條。

此覆

佛教大光慈航中學校長

學生姓名(班別)(班號)	(中 班)( )
家長/監護人姓名	
家長/監護人簽名	
日期	年 月 日

(此部分由校務處職員處理)