



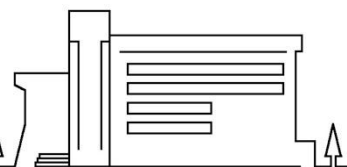
佛教大光慈航中學

**Buddhist Tai Kwong Chi Hong College**

地址 Address : 香港新界大埔翠怡街四號 4 Chui Yi Street, Tai Po, N.T., H.K.

電話 Tel No. : 2664 0833 傳真 Fax : 2664 6687

網址 Web Site : www.btkchc.edu.hk 電郵 Email : btc@btkchc.edu.hk



## 2021-2022 學年 中六重讀生收生安排公布

### 申請資格

1. 必須為應屆中學文憑試考生；
2. 最近一次校內學年操行達 B-或以上。
3. 中學文憑試成績須要符合以下五項其中之一條件(特殊情況需經校長批核)：

	核心科目 (中/英/數/通)	本校 X1 選修科 (中史/生物/企財/視藝/旅款)	本校 X2 選修科 (地理/組科(物+化)/經濟/資通/倫宗)	非本校 開設科目	備註
1	四科:2級或以上	一科:2級或以上	一科:2級或以上	-	.
2	四科:2級或以上	兩科:3級或以上	-	-	. 需選其中一科上課
3	四科:2級或以上	-	兩科:3級或以上	-	. 需選其中一科上課
4	四科:2級或以上	一科:3級或以上	-	一科:3級或以上	.
5	四科:2級或以上	-	一科:3級或以上	一科:3級或以上	.

- 申請人須同時遞交下列文件，以便處理申請程序：
  - 半身近照一張(貼於本表格)
  - 中學文憑試成績通知書副本(A4 大小)
  - 最近一次校內學年成績表副本(A4 大小)

### 收生程序

- 日期：21/07/2021(三)-31/08/2021(二)(逢星期一至五)
- 時間：0900-1230，1400-1630
- 申請人必須符合上述申請資格，才獲發申請表；
- 申請人可即時填寫並連同相關文件交回；
- 學校將按交表次序安排學生面試；
- 如獲取錄會進行註冊手續；
- 各選修科皆有修讀人數上限，額滿後會即時向學生公布。

## 本校各科 S6 收生要求

- 因應 2022 精簡校本評核之特別安排，部份內容將作修訂，詳見下表：

	組合	科目	SBA 比重/評核模式 /S5 繳交項目/S6 繳交項目	英文 作答*	選修單元	備註
1	核心	中文	20% 10%/閱讀報告	-	1. 名著及改編影視創作 3. 小說與文化 6. 多媒體與應用寫作	•
2	核心	英文	15%/Individual Presentation or Group Discussion /S5 Part A/S6 Part B	-	-	•
3	核心	數學	-	可	-	•
4	核心	通識	20%/獨立專題探究/S5 第一及第二階段/S6 第二階段	不可	-	•
5	-	M2	-	可	-	• 須曾應考並達二級或以上
6	X1	中史	-	-	3. 時代與知識分子	•
7	X1	生物	20%/實驗報告/S5 至少 2 份/S6 至少 2 份	可	人體生理學/應用生態學	• 只接受選修： 人體生理學/應用生態學
8	X1	企財	-	可	管理單元	• 只接受選修管理單元
9	X1	旅款	-	可	-	•
10	X1	視憑	50%/工作簿、作品或評賞/S5 兩件作品或評賞 /S6 兩件作品或評賞、工作簿	可	-	•
11	X2	地理	-	可	1. 動態的地球/ 4. 珠江三角洲	•
12	X2	組科	20%/實驗報告/S5 化學及物理至少 2 份/S6 化學及物理至少 2 份	可	-	• 只接受物理及化學組合 • 如用英語應考，成績須達 3 級
13	X2	經濟	-	可	1. 壟斷定價、反競爭行為及競爭政策	• 只接受選修 1 的學生
14	X2	資通	20%/專題研習/S5 構思與應用/S6 測試與評估	可	A. 數據庫	• 只接受選修 A 的學生
15	X2	倫宗	-	不可	1. 佛教	• 只接受選修 1 的學生

\* 指可否以英文回答校內試卷；校內測驗/考試只提供中文試卷。