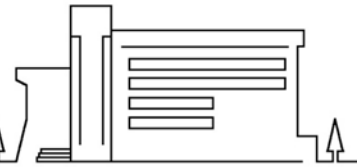




佛教大光慈航中學

**Buddhist Tai Kwong Chi Hong College**



地址 Address : 香港新界大埔翠怡街四號 4 Chui Yi Street, Tai Po, N.T., H.K.  
電話 Tel No. : 2664 0833 傳真 Fax : 2664 6687  
網址 Web Site : www.btkhc.edu.hk 電郵 Email : btc@btkhc.edu.hk

## 2016/2018 中一自行分配學位 入學申請表

### 學生基本資料

中文姓名			
英文姓名			
香港身份證號碼	( )		
性別#	男 / 女	出生地點	
出生日期	年	月	日
報讀年級	中一		

相片

### 以前就讀學校

學校名稱	
------	--

### 學生通訊資料

住宅電話		家長手提電話	
住址			

### 申請人及家長/監護人聲明及簽署

本人明白及同意以上提供個人資料將被用作處理學生申請入學用途及將儲存在校內，亦證明上述資料無誤。			
學生姓名		家長姓名	
學生簽名		家長簽名	
(如學生未有一同交表，可於面試時補簽)			
日期	年 月 日	日期	年 月 日
認識本校途徑#	老師推介 / 社工推介 / 家長推介 / 同學推介 / 講座或分享會 / 其他 _____		

### 注意事項

申請人須於遞交教育局中一自行分配學位申請表格時即時填妥本表格，以便安排面試事宜。所有申請人均需面試，本校會致電通知面試日期及地點，面試一般設於二月至四月期間。另申請人不需要提交小學推薦信。
--

#圈出適用者

### 學校專用

取錄#	是 / 否 / 待定原因: ( )	編班	
批核日期	年 月 日	備忘	