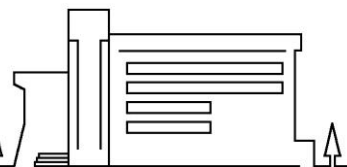




佛教大光慈航中學

Buddhist Tai Kwong Chi Hong College



地址 Address : 香港新界大埔翠怡街四號 4 Chui Yi Street, Tai Po, N.T., H.K.

電話 Tel No. : 2664 0833 傳真 Fax : 2664 6687

網址 Web Site : www.btkchc.edu.hk 電郵 Email : btc@btkchc.edu.hk

入學申請表(中六重讀生)

學生基本資料

中文姓名			
英文姓名			
香港身份證號碼	()		
性別#	男 / 女	出生地點	
出生日期	年	月	日

相片

以前就讀學校

學校名稱				
級別		離校日期	年 月 日	校內操行

學生通訊資料

住宅電話		家長手提電話	
住址			

中學文憑試成績(本校開設科目)

應考年份：

	類別	科目	成績(圈出適用者)	學校專用
1	核心	中國語文	5** / 5* / 5 / 4 / 3 / 2 / 1 / U	
2		英國語文	5** / 5* / 5 / 4 / 3 / 2 / 1 / U	
3		數學	5** / 5* / 5 / 4 / 3 / 2 / 1 / U	
4		通識教育	5** / 5* / 5 / 4 / 3 / 2 / 1 / U	
5	X1	中國歷史	無選修 / 5** / 5* / 5 / 4 / 3 / 2 / 1 / U	
6		生物	無選修 / 5** / 5* / 5 / 4 / 3 / 2 / 1 / U	
7		企業、會計與財務概論	無選修 / 5** / 5* / 5 / 4 / 3 / 2 / 1 / U	
8		地理	無選修 / 5** / 5* / 5 / 4 / 3 / 2 / 1 / U	
9		視覺藝術	無選修 / 5** / 5* / 5 / 4 / 3 / 2 / 1 / U	
10	X2	旅遊與款待	無選修 / 5** / 5* / 5 / 4 / 3 / 2 / 1 / U	
11		組合科學(化學、物理)	無選修 / 5** / 5* / 5 / 4 / 3 / 2 / 1 / U	
12		經濟	無選修 / 5** / 5* / 5 / 4 / 3 / 2 / 1 / U	
13		資訊及通訊科技	無選修 / 5** / 5* / 5 / 4 / 3 / 2 / 1 / U	
14		倫理與宗教(佛學)	無選修 / 5** / 5* / 5 / 4 / 3 / 2 / 1 / U	
15	數學	M1 / M2 (圈出適用者)	無選修 / 5** / 5* / 5 / 4 / 3 / 2 / 1 / U	

中學文憑試成績(其他科目，包括應用學習)

應考年份：

	類別	科目(填寫)	成績(圈出適用者)	學校專用
1	選修		無選修/ 5** / 5* / 5 / 4 / 3 / 2 / 1 / U	
2			無選修/ 5** / 5* / 5 / 4 / 3 / 2 / 1 / U	
3			無選修/ 5** / 5* / 5 / 4 / 3 / 2 / 1 / U	

申請人聲明及簽署

本人明白及同意以上提供個人資料將被用作處理學生申請入學用途及將儲存在校內，亦證明上述資料無誤。

學生姓名	
學生簽名	
日期	年 月 日

申請資格

1. 在中學文憑試中，所有核心科目成績達 2 級或以上；
2. 在中學文憑試中，曾應考本校選修科目，並達 2 級或以上；
3. 必須符合本校選修科目要求(見後頁「科目資訊」)；
4. 最近一次校內學年操行達 B- 或以上。

注意事項

申請人須同時遞交下列文件，以便完成申請程序：

- 半身近照一張(貼於本表格)
- 中學文憑試成績通知書副本(A4 大小)
- 最近一次校內學年成績表副本(A4 大小)

本校會按中六重讀生收生要求聯絡合適的申請人面試，如一星期內未有接獲本校的面試通知，即表示申請已告落選。

#圈出適用者

學校專用

取錄#	是 / 否 / 待定原因：()	批核者姓名	
批核日期	年 月 日	備忘	

科目資訊

	組合	科目	SBA 比重/評核模式 /S5 繳交項目/S6 繳交項目	英文 作答	選修單元	備註
1	核心	中文	20%/文字輸出及口頭匯報/S5 視乎進度/S6 視乎進度	-	1. 名著及改編影視創作 4. 文化專題探究 5. 新聞與報導/ 多媒體應用寫作	•
2	核心	英文	15%/Individual Presentation or Group Discussion/S5 Part A/S6 Part A	-	-	•
3	核心	數學	-	可	-	•
4	核心	通識	20%/獨立專題探究/S5 第一階段/S6 第二及第三階段	不可	-	•
5	-	M2	-	可	-	• 須曾應考並達二級或以上
6	X1	中史	20%/報告/S5 文字及非文字報告/S6 文字報告	-	3. 時代與知識分子	•
7	X1	生物	20%/實驗報告/S5 至少 2 份/S6 至少 2 份	可	人體生理學/應用生態學	• 只接受選修： 人體生理學/應用生態學
8	X1	企財	-	可	管理單元	• 只接受選修管理單元
9	X1	旅款	-	可	2. 主題公園及景點	•
10	X1	視憑	50%/工作簿、作品及評賞/S5 工作簿及部份作品/S6 作品及評賞	可	-	•
11	X2	地理	-	可	1. 動態的地球/ 4. 珠江三角洲	•
12	X2	組科	20%/實驗報告/S5 化學及物理至少 2 份/S6 化學及物理至少 2 份	可	-	• 只接受物理及化學組合 • 如用英語應考，成績須達 3 級
13	X2	經濟	-	可	1. 壟斷定價、反競爭行為及競爭政策	•
14	X2	資通	20%/專題研習/S5 目的與分析/S6 其他	可	A. 數據庫	• 只接受選修 A 的學生
15	X2	倫宗	-	不可	-	•